

 IQVIA

 SIOMMMS

Progetto #IMPACT

*Sviluppo del modello
multidisciplinare FLS per
identificare, diagnosticare e curare
le fratture da fragilità in Italia*

Supportato incondizionatamente da

 Inspired by patients.
Driven by science.



Il Progetto #IMPACT

Questo Progetto è supportato ed esclusivamente finanziato da UCB.

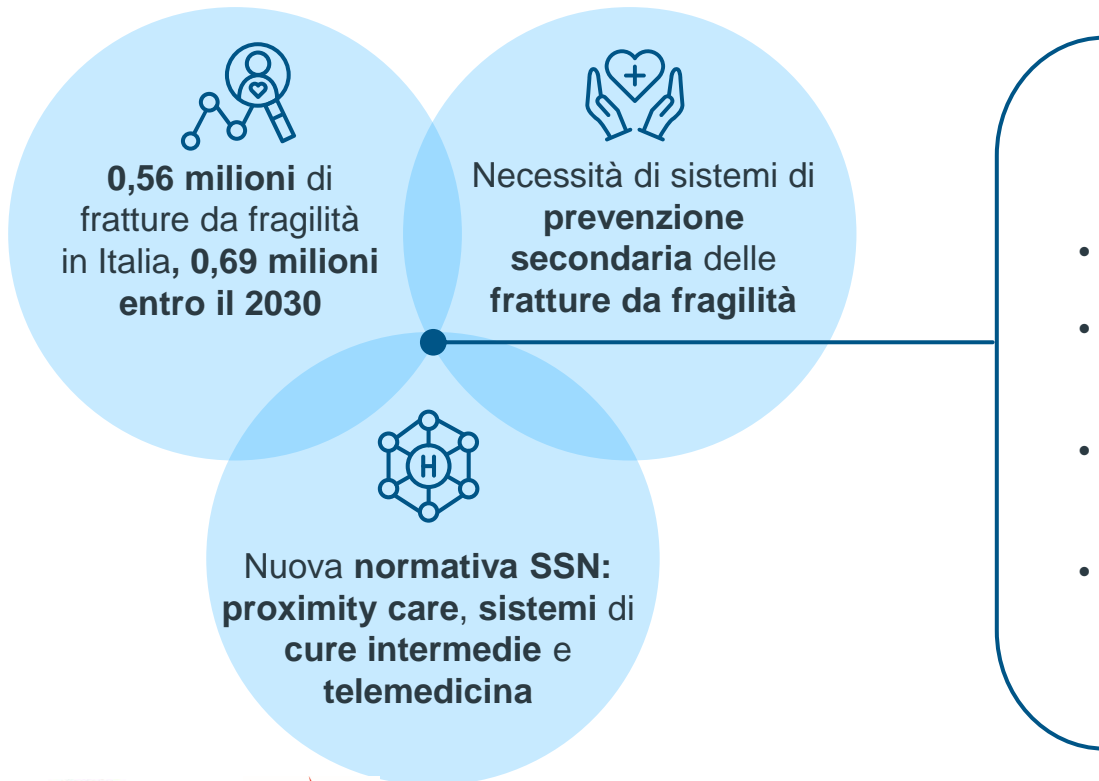
UCB non ha alcun ruolo nella progettazione e nella conduzione del Progetto, nella raccolta, nella gestione, nell'analisi e nell'interpretazione dei dati, o nella preparazione, nella revisione e nell'approvazione delle elaborazioni.



Inspired by **patients.**
Driven by **science.**

#IMPACT coglie le necessità in materia di fratture fragili e sviluppa un modello FLS coerente con la nuova normativa SSN italiana

Contesto e obiettivi per il Progetto #IMPACT



Progetto #IMPACT

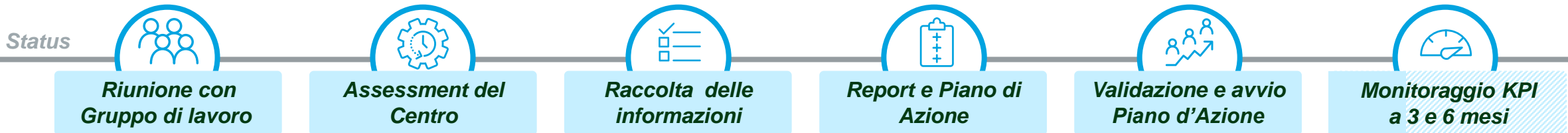
- Focus sulla **fragilità ossea** e su **modelli di gestione efficienti ed efficaci**
- Definizione di un **modello FLS coerente con il Sistema Sanitario Nazionale e PNRR**, in grado di adattarsi alle realtà assistenziali locali
- **Integrazione** e potenziamento del **modello FLS** con le **innovazioni** introdotte dalla **Missione 6 del PNRR e DM77**
- **Implementazione del nuovo modello FLS** in 10 centri ospedalieri selezionati e **validazione** dello stesso come **approccio strutturato** per la **gestione delle fratture fragili**



Il Progetto #IMPACT è stato ideato da **SIOMMMS** ed è supportato ed esclusivamente finanziato da **UCB**. Il Progetto prevede il coinvolgimento di una **Cabina di Regia** costituita da membri di **SIOMMMS**, **SIOT** e **FNOPI** che, con la loro expertise in materia di fratture fragili, svolgono un ruolo di indirizzo delle attività progettuali e di contributo scientifico.





I risultati dell'assessment del Progetto IMPACT sono stati condivisi con la Direzione Strategica dell'AOU Senese





Tra i punti distintivi la presenza di un sistema di alert per segnalare i pazienti in dimissione dal PS



IL COINVOLGIMENTO ALL'INTERNO DEL CENTRO E I PUNTI DISTINTIVI EMERSI

Ha preso parte alle attività di assessment il personale afferente a:

-  **Medicina Interna**
-  **Ortopedia**
-  **Reumatologia**
-  **Pronto Soccorso**
-  **IT**

-  **Percorso FLS accreditato tra Ortopedia Universitaria e Medicina Interna** per arruolamento pazienti con frattura di femore
-  **Sistema di alert «Osso Verde»** per segnalare al Bone Specialist **pazienti in accesso al PS**
-  **PDPA regionale** per le fratture da fragilità maggiori e **documento aziendale** per intervenire chirurgicamente sul paziente con **frattura di femore entro 48h**
-  **In definizione una Rete Hub & Spoke territoriale** per la gestione dei pazienti con fragilità ossea in prossimità del domicilio

KEY TOPICS DELL'AS IS RISPETTO AL NUOVO MODELLO FLS

-  **ACCESSO AL PERCORSO**
Tempi di attesa elevati per accedere all'ambulatorio osteoporosi
-  **CASE MANAGEMENT**
Mancanza di una figura di case manager dedicata e a supporto
-  **SETTING ASSISTENZIALI TERRITORIALI**
Scarsa sensibilizzazione dei **MMG** e mancato coinvolgimento dei **setting riabilitativi territoriali**
-  **TELEMEDICINA**
Ridotta interoperabilità degli strumenti informativi ambulatoriali e assenza di teleconsulto

SOLUZIONE IMPLEMENTATA A SEGUITO DELL'ANALISI

