

 IQVIA

 SIOMMMS

Progetto #IMPACT

*Sviluppo del modello
multidisciplinare FLS per
identificare, diagnosticare e curare
le fratture da fragilità in Italia*

Supportato incondizionatamente da

 Inspired by patients.
Driven by science.



Il Progetto #IMPACT

Questo Progetto è supportato ed esclusivamente finanziato da UCB.

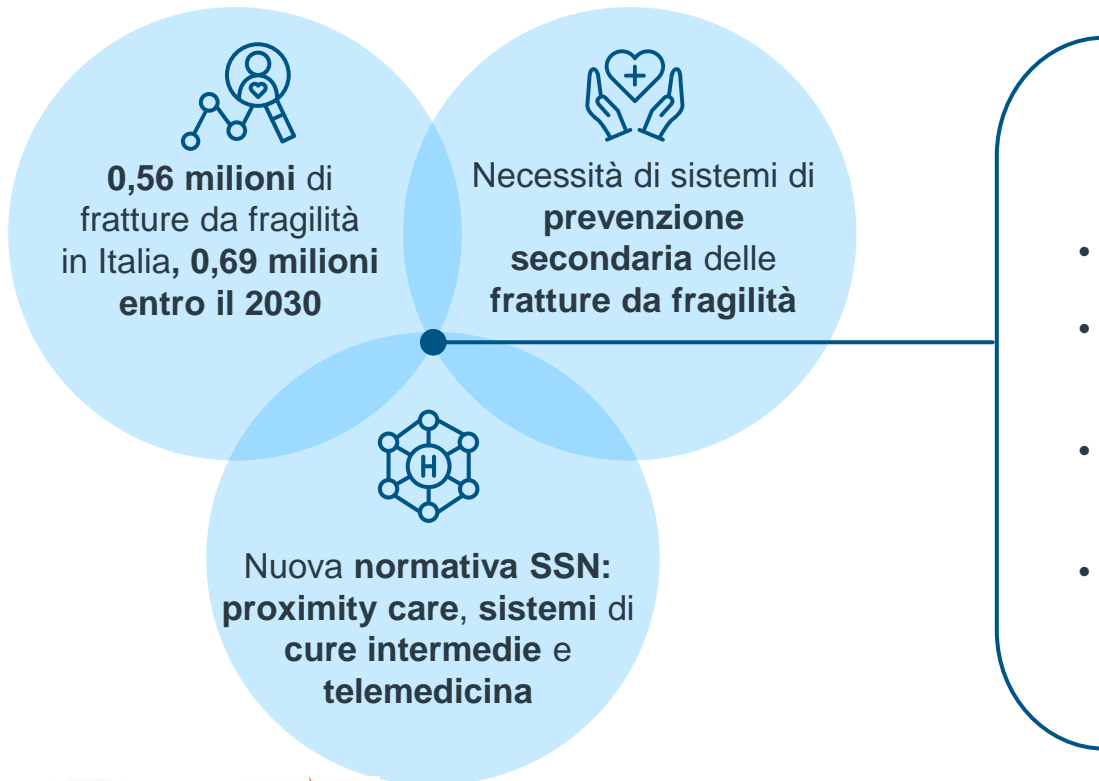
UCB non ha alcun ruolo nella progettazione e nella conduzione del Progetto, nella raccolta, nella gestione, nell'analisi e nell'interpretazione dei dati, o nella preparazione, nella revisione e nell'approvazione delle elaborazioni.



Inspired by **patients.**
Driven by **science.**

#IMPACT coglie le necessità in materia di fratture fragili e sviluppa un modello FLS coerente con la nuova normativa SSN italiana

Contesto e obiettivi per il Progetto #IMPACT



Progetto #IMPACT

- Focus sulla **fragilità ossea** e su **modelli di gestione efficienti ed efficaci**
- Definizione di un **modello FLS coerente con il Sistema Sanitario Nazionale e PNRR**, in grado di adattarsi alle realtà assistenziali locali
- **Integrazione** e potenziamento del **modello FLS** con le **innovazioni** introdotte dalla **Missione 6 del PNRR e DM77**
- **Implementazione del nuovo modello FLS** in 10 centri ospedalieri selezionati e **validazione** dello stesso come **approccio strutturato** per la **gestione delle fratture fragili**



Il Progetto #IMPACT è stato ideato da **SIOMMMS** ed è supportato ed esclusivamente finanziato da **UCB**. Il Progetto prevede il coinvolgimento di una **Cabina di Regia** costituita da membri di **SIOMMMS**, **SIOT** e **FNOPI** che, con la loro expertise in materia di fratture fragili, svolgono un ruolo di indirizzo delle attività progettuali e di contributo scientifico.

Il percorso FLS presso l'AOU di Padova risulta essere ben strutturato; emerge la necessità di integrarvi un Case Manager

Tra i punti distintivi il sistema di alert per segnalare i pazienti con frattura di femore fragile al BS

Status



Riunione con Gruppo di lavoro



Assessment del Centro



Raccolta delle informazioni



Report e Piano di Azione



Validazione e avvio Piano d'Azione



Monitoraggio KPI a 3 e 6 mesi

IL COINVOLGIMENTO ALL'INTERNO DEL CENTRO E I PUNTI DISTINTIVI EMERSI

Referente Progetto: Prof. Giannini

Ha preso parte alle attività di progetto il personale afferente a:



Geriatria



Ortopedia



Endocrinologia



IT



Predisposto sistema informatico di segnalazione al Bone Specialist dei pazienti con frattura di femore da fragilità inviati a ricovero



Definiti criteri di eleggibilità dei pazienti per l'arruolamento nel percorso dedicato



Presenza di un team multidisciplinare dedicato al percorso e composto da internisti, geriatri, endocrinologi, ortopedici e referenti del PS di entrambe le strutture



Predisposta esaustiva indagine della fragilità ossea durante la degenza mediante routine di esami ematochimici, esame obiettivo e scale di valutazione

OPPORTUNITÀ DI IMPLEMENTAZIONI FUTURE



ACCESSO AL PERCORSO

Emerge la possibilità di estendere il percorso dedicato anche ai pazienti con frattura fragile non chirurgica



CASE MANAGEMENT

Mancanza di una figura di case manager dedicata e a supporto



SETTING ASSISTENZIALI TERRITORIALI

Necessità di prevedere un coinvolgimento maggiore del Distretto al fine di garantire al paziente una continuità assistenziale tra ospedale e territorio



TELEMEDICINA

Possibilità di estendere l'utilizzo della piattaforma di telemedicina al percorso FLS

AOU di Padova: i risultati dei KPI organizzativi mostrano un miglioramento su molte aree analizzate

I risultati organizzativi del Progetto #IMPACT

