

 IQVIA

 SIOMMMS

Progetto #IMPACT

*Sviluppo del modello
multidisciplinare FLS per
identificare, diagnosticare e curare
le fratture da fragilità in Italia*

Supportato incondizionatamente da

 Inspired by patients.
Driven by science.



Il Progetto #IMPACT

Questo Progetto è supportato ed esclusivamente finanziato da UCB.

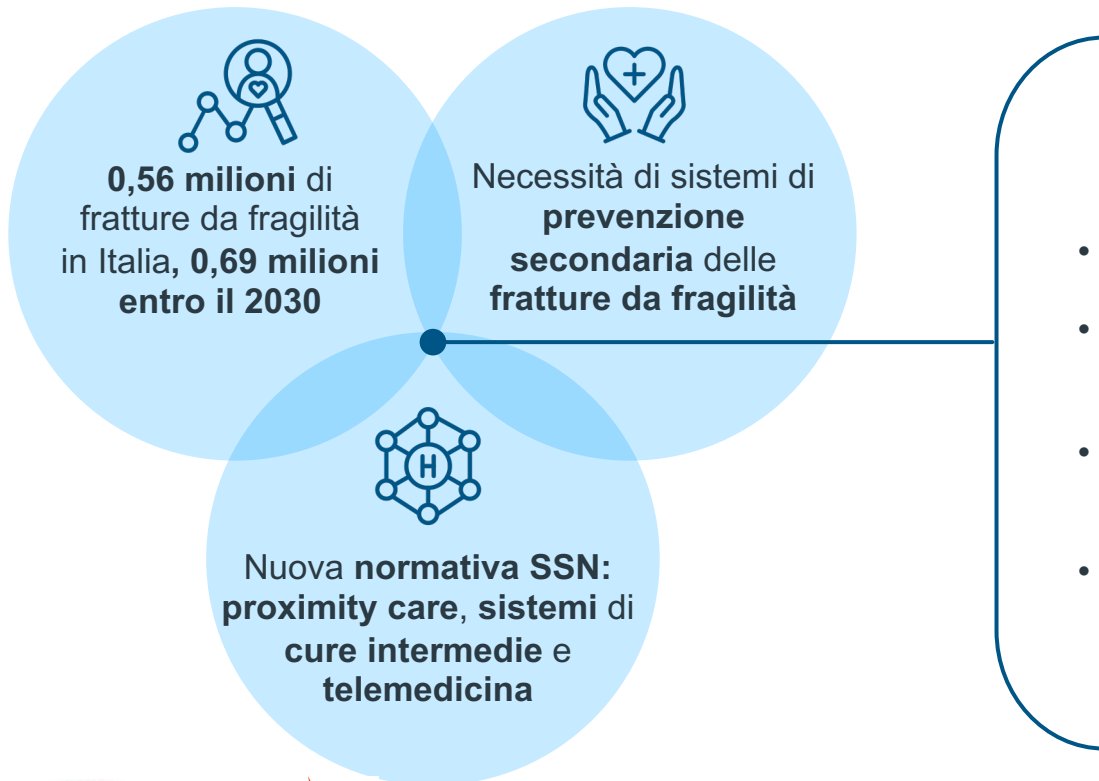
UCB non ha alcun ruolo nella progettazione e nella conduzione del Progetto, nella raccolta, nella gestione, nell'analisi e nell'interpretazione dei dati, o nella preparazione, nella revisione e nell'approvazione delle elaborazioni.



Inspired by **patients.**
Driven by **science.**

#IMPACT coglie le necessità in materia di fratture fragili e sviluppa un modello FLS coerente con la nuova normativa SSN italiana

Contesto e obiettivi per il Progetto #IMPACT



Progetto #IMPACT

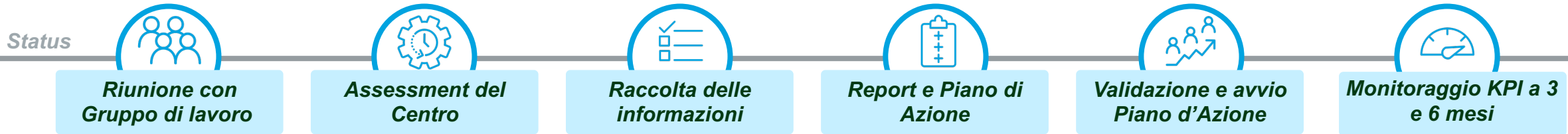
- Focus sulla **fragilità ossea** e su **modelli di gestione efficienti ed efficaci**
- Definizione di un **modello FLS coerente con il Sistema Sanitario Nazionale e PNRR**, in grado di adattarsi alle realtà assistenziali locali
- **Integrazione** e potenziamento del **modello FLS** con le **innovazioni** introdotte dalla **Missione 6 del PNRR e DM77**
- **Implementazione** del **nuovo modello FLS** in 10 centri ospedalieri selezionati e **validazione** dello stesso come **approccio strutturato** per la **gestione delle fratture fragili**

Il Progetto #IMPACT è stato ideato da **SIOMMMS** ed è supportato ed esclusivamente finanziato da **UCB**. Il Progetto prevede il coinvolgimento di una **Cabina di Regia** costituita da membri di **SIOMMMS**, **SIOT** e **FNOPI** che, con la loro expertise in materia di fratture fragili, svolgono un ruolo di indirizzo delle attività progettuali e di contributo scientifico.



Presso l'ASST Pini CTO è in corso la formalizzazione di un percorso di presa in carico intraaziendale dei pazienti degenti

I risultati dell'assessment dell'ASST Pini CTO



IL COINVOLGIMENTO ALL'INTERNO DEL CENTRO E I PUNTI DISTINTIVI EMERSI

Referente Progetto:
Prof. Varenna

Ha preso parte alle attività di assessment il personale afferente a:

- UOC Osteoporosi e Malattie Metaboliche dell'osso**
- Ortopedia**
- Fisiatria**
- Pronto Soccorso**
- IT**
- IFeC e Direzione Socio-Sanitaria**

- Presente un ambulatorio dedicato ai pazienti con fragilità ossea afferente alla **UOC Osteoporosi e Malattie Metaboliche dell'Osso** e presenza di **MOC certificata con brevi liste d-attesa**
- Previsti controlli a medio e lungo termine in ambulatorio osteoporosi** nei quali si valutano l'aderenza alla terapia e l'andamento dell'osteoporosi
- Presenza di infermieri di famiglia e assistenti sociali all'interno del Centro** per presa in carico domiciliare e territoriale dei pazienti degenti
- Presenza di **percorsi strutturati per l'invio dei pazienti chirurgici presso le strutture riabilitative** connesse con il Pini o dislocate sul territorio

ATTIVITÀ IN CORSO DI IMPLEMENTAZIONE

- ACCESSO AL PERCORSO**
Formalizzare un **percorso dedicato di presa in carico intraaziendale** dei pazienti degenti con frattura fragile, in particolare i pazienti in riabilitazione presso il Polo Isocrate
- CASE MANAGEMENT**
Identificare e formare un **Case Manager esperto dell'osso**, che **coordini le attività di percorso** tra i reparti e le strutture dell'ASST e che **collabori con gli IFeC**
- SETTING ASSISTENZIALI TERRITORIALI**
Definire criteri e meccanismi di **referral dei pazienti con sospetta fragilità ossea da parte dei MMG**, In linea con quanto definito dalla Rete Regionale dell'Osteoporosi
- MULTIDISCIPLINARIETÀ**
Formalizzare un **Fragility Fracture Team dell'ASST** coinvolgendo **Bone Specialist, fisiatrici e un referente degli IFeC** che operano nel percorso paziente

Dopo 6 mesi dall'implementazione, l'ASST Pini CTO sta implementando il suo posizionamento rispetto al Modello #IMPACT

I risultati dell'ASST Pini CTO: miglioramento tra T0 e T2

Analisi eseguita sulla base delle attività in corso di implementazione

