

 IQVIA

 SIOMMMS

Progetto #IMPACT

*Sviluppo del modello
multidisciplinare FLS per
identificare, diagnosticare e curare
le fratture da fragilità in Italia*

Supportato incondizionatamente da

 Inspired by patients.
Driven by science.



Il Progetto #IMPACT

Questo Progetto è supportato ed esclusivamente finanziato da UCB.

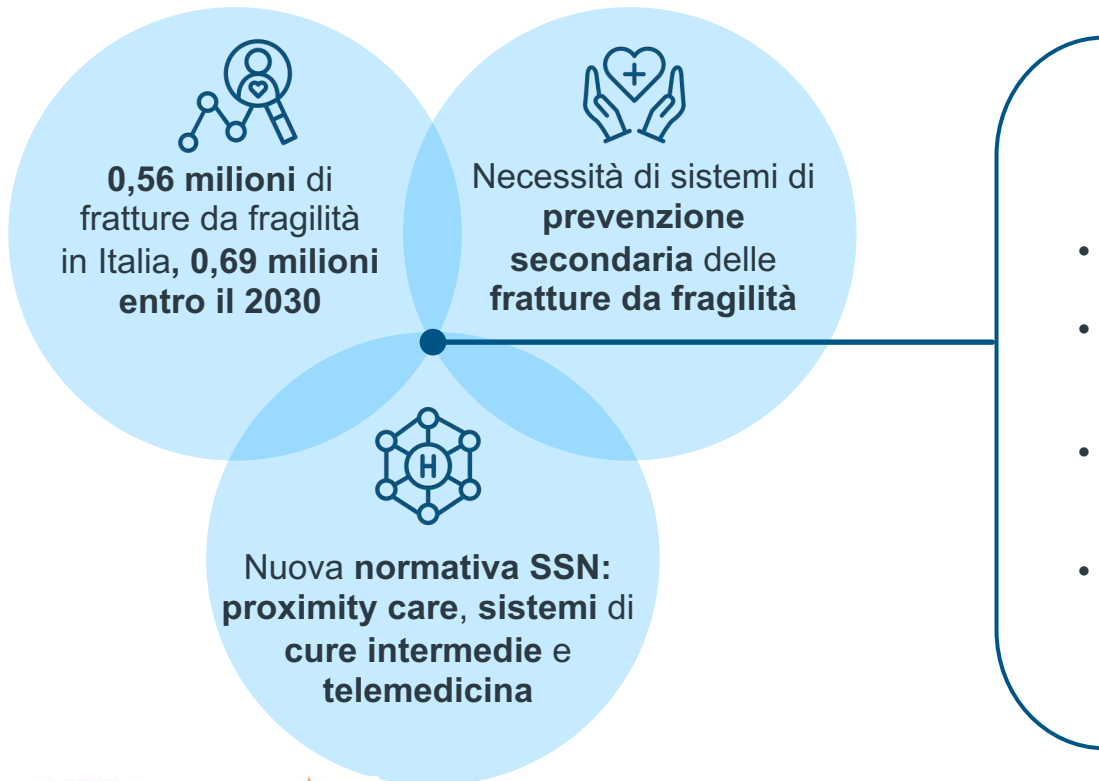
UCB non ha alcun ruolo nella progettazione e nella conduzione del Progetto, nella raccolta, nella gestione, nell'analisi e nell'interpretazione dei dati, o nella preparazione, nella revisione e nell'approvazione delle elaborazioni.



Inspired by **patients.**
Driven by **science.**

#IMPACT coglie le necessità in materia di fratture fragili e sviluppa un modello FLS coerente con la nuova normativa SSN italiana

Contesto e obiettivi per il Progetto #IMPACT



Progetto #IMPACT

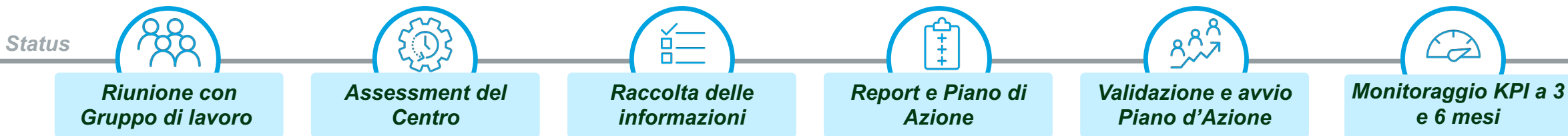
- Focus sulla **fragilità ossea** e su **modelli di gestione efficienti ed efficaci**
- Definizione di un **modello FLS coerente con il Sistema Sanitario Nazionale e PNRR**, in grado di adattarsi alle realtà assistenziali locali
- **Integrazione** e potenziamento del **modello FLS** con le **innovazioni** introdotte dalla **Missione 6 del PNRR e DM77**
- **Implementazione del nuovo modello FLS** in 10 centri ospedalieri selezionati e **validazione** dello stesso come **approccio strutturato** per la **gestione delle fratture fragili**



Il Progetto #IMPACT è stato ideato da **SIOMMMS** ed è supportato ed esclusivamente finanziato da **UCB**. Il Progetto prevede il coinvolgimento di una **Cabina di Regia** costituita da membri di **SIOMMMS**, **SIOT** e **FNOPI** che, con la loro expertise in materia di fratture fragili, svolgono un ruolo di indirizzo delle attività progettuali e di contributo scientifico.

Presso l'AOU Policlinico Rodolico di Catania i risultati dell'analisi e il piano d'azione sono stati condivisi con la Direzione Sanitaria

I risultati dell'assessment dell'AOU Policlinico Rodolico di Catania



IL COINVOLGIMENTO ALL'INTERNO DEL CENTRO E I PUNTI DISTINTIVI EMERSI

Referente Progetto:
Prof. Gaudio

Ha preso parte alle attività di assessment il personale afferente a:

- Medicina Interna**
- Ortopedia**
- Fisiatria**
- Pronto Soccorso**
- IT**

- Presenza di **due ambulatori dedicati all'osteoporosi**, uno afferente alla **Medicina Interna** (gestito da **Bone Specialist**) e uno all'**Ortopedia**
- Previsto piano di follow-up** a medio e lungo termine in **ambulatorio osteoporosi di ortopedia** anche per pazienti dimessi dal reparto e presi in carico da altre strutture per la riabilitazione
- Disponibile **piattaforma della Rete Osteoporosi Sicilia** per il teleconsulto tra MMG e Specialisti Ospedalieri

PROPOSTE IMPLEMENTATIVE

ACCESSO AL PERCORSO

Implementare il **percorso FLS tra ortopedia e medicina interna** per i pazienti con frattura chirurgica da fragilità over 65

Implementare **un algoritmo di alert in PS per intercettare i pazienti over 65 con frattura non chirurgica dimessi dal PS**



SETTING ASSISTENZIALI TERRITORIALI

Definire criteri e meccanismi di **referral dei pazienti con sospetta fragilità ossea da parte dei MMG**, facendo leva sul progetto della rete osteoporosi sicilia



MULTIDISCIPLINARIETÀ

Pianificare incontri di formazione per gli specialisti ospedalieri, relativamente ai percorsi dedicati, ai criteri di segmentazione dei pazienti e agli strumenti implementati (es. Alert ps, ..)



Dopo 6 mesi dall'implementazione, il Policlinico di Catania sta implementando il suo posizionamento rispetto al Modello #IMPACT

I risultati del Policlinico Rodolico di Catania: miglioramento tra T0 e T2

