

 IQVIA

 SIOMMMS

Progetto #IMPACT

*Sviluppo del modello
multidisciplinare FLS per
identificare, diagnosticare e curare
le fratture da fragilità in Italia*

Supportato incondizionatamente da

 Inspired by patients.
Driven by science.



Il Progetto #IMPACT

Questo Progetto è supportato ed esclusivamente finanziato da UCB.

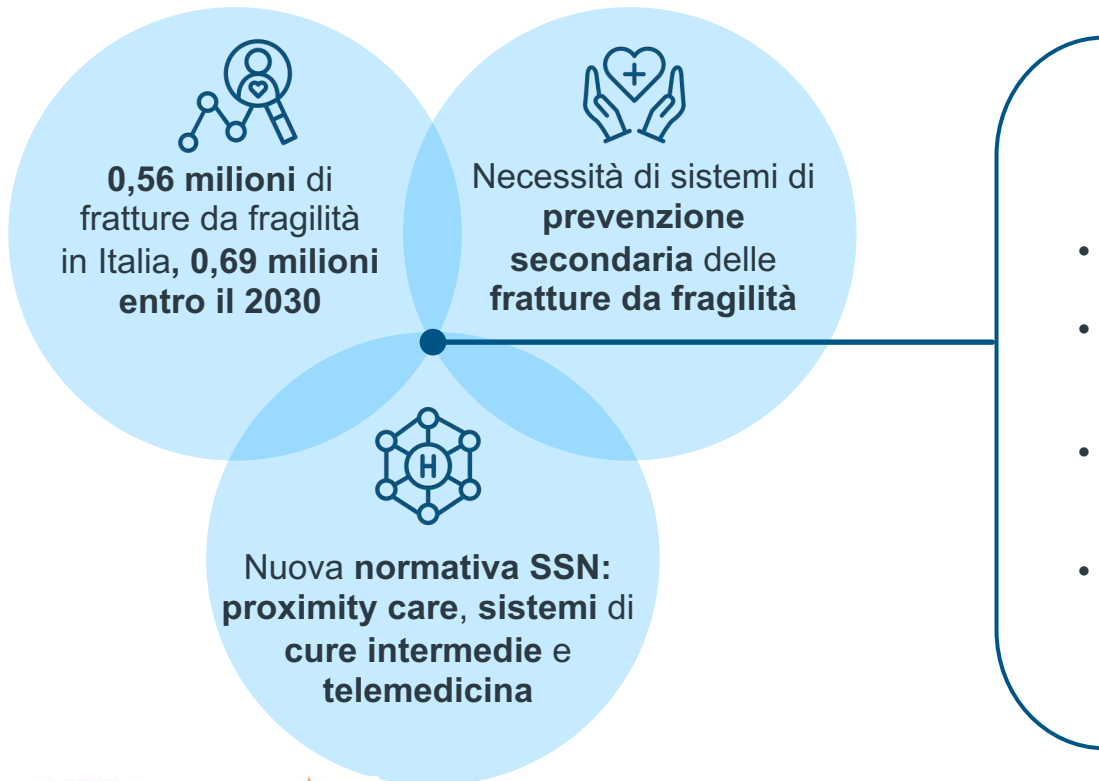
UCB non ha alcun ruolo nella progettazione e nella conduzione del Progetto, nella raccolta, nella gestione, nell'analisi e nell'interpretazione dei dati, o nella preparazione, nella revisione e nell'approvazione delle elaborazioni.



Inspired by **patients.**
Driven by **science.**

#IMPACT coglie le necessità in materia di fratture fragili e sviluppa un modello FLS coerente con la nuova normativa SSN italiana

Contesto e obiettivi per il Progetto #IMPACT



Progetto #IMPACT

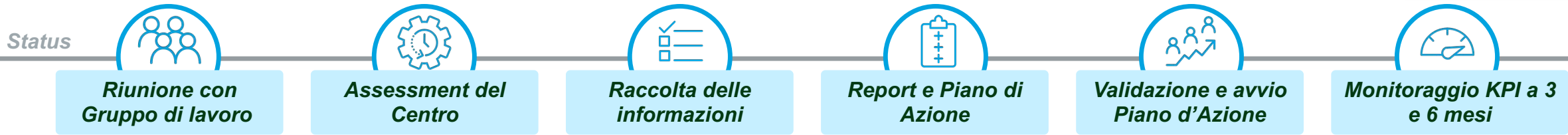
- Focus sulla **fragilità ossea** e su **modelli di gestione efficienti ed efficaci**
- Definizione di un **modello FLS coerente con il Sistema Sanitario Nazionale e PNRR**, in grado di adattarsi alle realtà assistenziali locali
- **Integrazione** e potenziamento del **modello FLS** con le **innovazioni** introdotte dalla **Missione 6 del PNRR e DM77**
- **Implementazione** del **nuovo modello FLS** in 10 centri ospedalieri selezionati e **validazione** dello stesso come **approccio strutturato** per la **gestione delle fratture fragili**



Il Progetto #IMPACT è stato ideato da **SIOMMMS** ed è supportato ed esclusivamente finanziato da **UCB**. Il Progetto prevede il coinvolgimento di una **Cabina di Regia** costituita da membri di **SIOMMMS**, **SIOT** e **FNOPI** che, con la loro expertise in materia di fratture fragili, svolgono un ruolo di indirizzo delle attività progettuali e di contributo scientifico.

Presso l'AOU Vanvitelli e l'Osp. Villa Betania sono in corso di implementazione alcune attività proposte nel piano d'azione

I risultati dell'assessment dell'AOU Vanvitelli & Osp. Villa Betania



IL COINVOLGIMENTO ALL'INTERNO DEL CENTRO E I PUNTI DISTINTIVI EMERSI

Ha preso parte alle attività di assessment il personale afferente a:

Ortopedia Osp. Villa Betania

Ortopedia AOU Vanvitelli

Fisiatria AOU Vanvitelli

Pronto Soccorso



All'AOU Vanvitelli: Possibilità di riferire dei pazienti direttamente all'ambulatorio di fisiatria **su richiesta specifica dell'ortopedico**, eseguita tramite gestionale ospedaliero



All'Osp Villa Betania: Presente il **fast track: un percorso preferenziale** per pazienti over 65 con **frattura del femore**, operati entro 48h



All'AOU Vanvitelli: Piattaforma interna **HERO** che consente **la condivisione di referti, esami strumentali e immagini con il FSE e con il MMG**. Il piano terapeutico è rinnovabile da remoto grazie al software HERO



Atto di indirizzo regionale per gestione dei pazienti con frattura fragile di femore

AZIONI IN CORSO DI IMPLEMENTAZIONE

PERCORSI DEDICATI



Implementare il percorso **FLS** tra ortopedia dell'Osp. Villa Betania e fisiatria dell'AOU Vanvitelli per i pazienti con frattura fragile degenti e non

COORDINAMENTO E MULTIDISCIPLINARIETÀ



Pianificare incontri multidisciplinari periodici per la discussione dei casi più complessi

Pianificare incontri di formazione per gli specialisti ospedalieri, il bone nurse e il case manager interaziendale, relativamente ai percorsi dedicati

STRUMENTI E MONITORAGGIO



Strutturare database dedicato ai pazienti con fragilità ossea condiviso con tutti gli specialisti e definire indicatori di monitoraggio del percorso paziente



Prospettiva di posizionamento dell'AOU Vanvitelli & Osp. Villa Betania sul Maturity Model del Progetto #IMPACT

La prospettiva del posizionamento del Centro a seguito dell'implementazione del piano d'azione

Il posizionamento del Maturity Model corrisponde alla rappresentazione qualora venissero implementate le azioni considerate prioritarie

